

## Инструкция по установке экземпляра ПО для контроля параметров платы ЦОС комплекса oDAS RADIUS

1. Перед установкой необходимо получить программу 1986WSD.exe и загрузчик 1986\_BOOT\_UART.hex (поставляется на CD диске в комплекте отладочных плат Milandr). Загрузчик 986\_BOOT\_UART.hex должен находиться в одной папке с программой 1986WSD.exe.

2. Установить (замкнуть) перемычки и подключить переходник USB – UART к модулю согласно таблице 1.

Таблица 1

Модуль	Перемычки	UART	Прошивка
DSP (МСТЦ.468362.002) субблок платы ЦОС	XP3 XP4	tx – XP2:7 rx – XP2:3 gnd – XP2:13	dsp_версия.hex

3. Подать питание на модуль.

4. Запустить программу 1986WSD.exe

4.1. Нажать кнопку Browse и выбрать файл прошивки согласно таблице 1 (рис. 1).

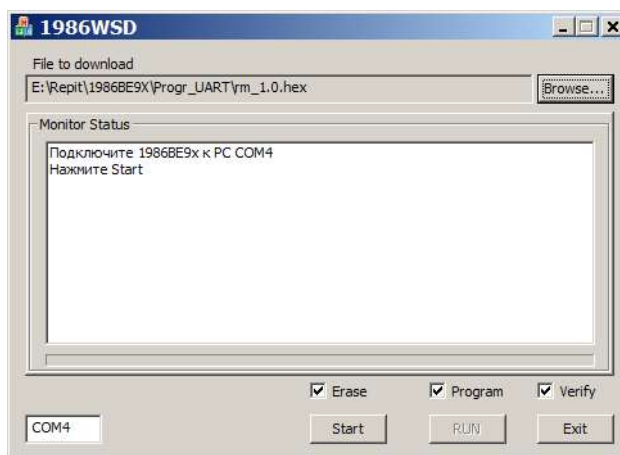


Рисунок 1

4.2. Задать COM-порт переходника USB – UART и нажать Enter.

Примечание: Номер COM-порта должен находиться в диапазоне COM1 – COM9. Если номер порта назначен системой выше, необходимо изменить его через дополнительные параметры порта в диспетчере устройств.

4.3. Нажать кнопку Start. Начнется процесс загрузки.

5. После окончания загрузки отключить питание, снять (разомкнуть) перемычки.